

## ■ Renovierung einer Büroetage in der Corneliusstrasse 10

Bauherr: Stadtwerke München  
 Emmy-Noether-Straße 2  
 80287 München

Leistungsphasen: 5 -8

Umfang: ca. 300 m<sup>2</sup>

Projektleiter: V. Weltrich-Zimmermann

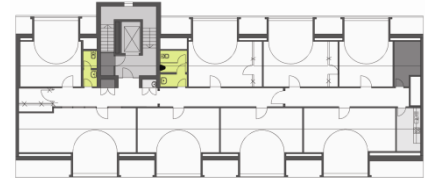


Art der Nutzung/ Tätigkeit/ Maßnahme	
Gewerbebau	x
Planung	x
Ausschreibung	x
Bauleitung	x
Modernisierung /Sanierung/Umbau	x



### Allgemeines:

Das Gebäude steht im Gärtnerplatzviertel in der Innenstadt von München. Im Erdgeschoss, sowie dem 1. Obergeschoss befindet sich ein Umspannwerk der Stadtwerke München, im 2. und 3. Obergeschoss liegt je eine weitere Büroeinheit. Fußbodenhöhe DG: 17,80 m über Gelände.



Die Büroeinheit im Dachgeschoss wurde renoviert, wobei es sich im Wesentlichen um Schönheitsreparaturen handelte. Das Treppenhaus sollte im Zuge der Arbeiten neu gestrichen werden, die Konstruktion des Gebäudes blieb unverändert.

Dachschrägen sowie die Decke der Büros bestehen aus verputztem Stahlbeton. Im Flur läuft in der abgehängten Decke eine Kabeltrasse, sowie an den Längsseiten Kabelkanäle mit 7/9 bzw. 6/13 cm.

Aufgrund des feststehenden Übergabetermins an die Nutzer musste ein fester Terminplan beachtet werden.

Von Seiten des Bauherrn wurde während der Bauzeit eine Datenverkabelung vom Anschlussraum im Treppenhaus zum neuen Serverraum installiert.

Die Sanierung der vorhandenen Holzfenster in den Etagen 3. OG, 4. OG und DG wurde im Zuge der Baumaßnahme mit erledigt.

Der Nutzer hatte einen Lichtplaner beauftragt, die Detailabstimmung und Festlegung der erforderlichen Lichtauslässe erfolgte bis Baubeginn.

