

## BV Fassadensanierung Fischer-von-Erlach-Straße 25, München

Bauherr: GEWOFAG München  
 Adresse: Kirchseeoner Straße 3  
 81669 München

Leistungsphase: 5-8

Umfang: 2.500m<sup>2</sup> Fassadenfläche  
 ca 4.000 m<sup>2</sup> Wohnfläche

Baukosten: ca. 2,8 Mio

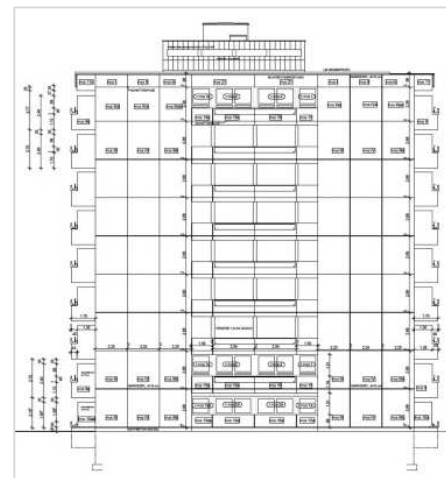
Planungszeit: November 2015-Januar 2016

Bauzeit: März 2016- November 2016

Projektleiter: Balthasar Hechenbichler



Art der Nutzung/Tätigkeit/Maßnahme	
Wohngebäude	X
Planung	X
Ausschreibung	X
Bauleitung	X
Modernisierung /Sanierung/Umbau	X
Fassadensanierung	X
Fenstertausch	X
Brandschutzertüchtigung	X
Betoninstandsetzung	X
Energetische Sanierung, EnEV	X
Arbeiten in bewohntem Zustand	X
öffentlicher Bauherr	X



### Allgemeines:

Die Sanierungsmaßnahme umfasst 1 Wohngebäude aus dem Baujahr 1969 mit insgesamt 98 Wohneinheiten.

### Bauart:

Wände aus Stahlbetonschotten, mit vorgehängten Fertigteilbalkonen und Waschbetonverkleidungen.  
 Decken aus Ortbeton. Die Traufhöhe liegt bei ca. 25m.

### Maßnahmen:

- Austausch sämtlicher Fenster , ENEV-konform, in bewohntem Zustand, einschl. der Ausbesserungen innen
- Betoninstandsetzung von Loggien, Sockel und Brüstungen
- Wärmebrückenminimierung mittels Flankendämmung
- Abbruch der Waschbetonplatten, Ersatz durch WDVS
- Gesamtfarbkonzept
- Überarbeiten Treppenhaus (Anstrich, Beleuchtung, Türen
- Brandschutzertüchtigung
- Überarbeitung Freiflächen, Erneuerung Feuerwehrezufahrten





**Fotos von der Baustelle: WÄRMEBRÜCKENDÄMMUNG**



**Fotos von der Baustelle: ABRUCH WASCHBETON**







**Fotos von der Baustelle: Fenstertausch**



**Fotos von der Baustelle: Betonsanierung**







**Fotos Fertigstellung © Uwe Kurenbach**

