

■ **Abbruch von vier Hochgaragen und Neubau von zwei Tiefgaragen, Züricher Straße**

Bauherr: GEWOFAG München
 Adresse: Kirchseeoner Straße 3
 81669 München

Leistungsphase: 1-8

Umfang: ca. 180 Stellplätze
 Nutzfläche: 8.000 m²
 Gesamtfläche Flachdachabdichtung: 1.450m²

Untersuchung/Prüfung: Juli 2012 – Januar 2013
 Planungszeit: Juni – Dezember 2014
 Bauzeit: 1. BA Aug. 2015- Oktober 2016 (in Fertigstellung)
 2. BA Aug. 2016- Oktober 2017 (begonnen)

Projektleiter: Balthasar Hechenbichler / Andre Stephan



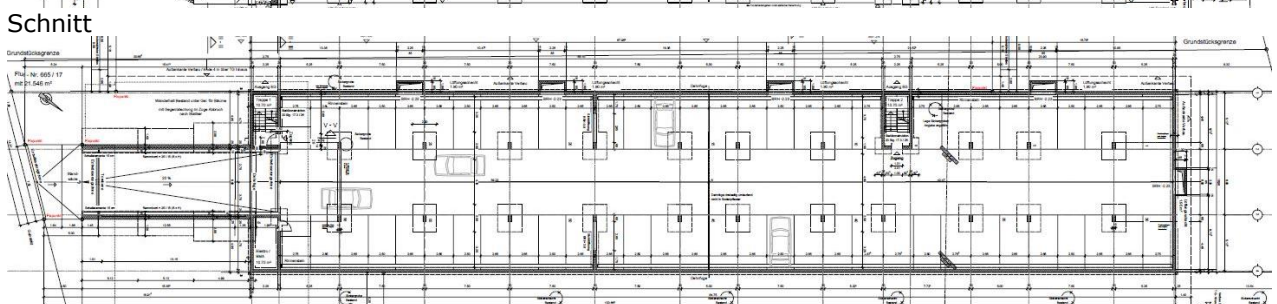
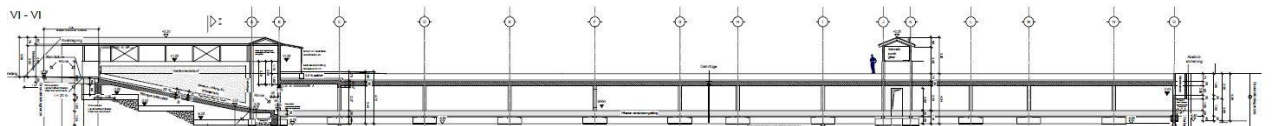
| Art der Nutzung/ Tätigkeit/ Maßnahme | |
|--|---|
| Tiefgaragen | x |
| Gutachten, Sanierungskonzept, Beratung | x |
| Planung, Ausschreibung & Bauleitung | x |
| Neubau/Anbau/Erweiterung | x |
| genehmigungspflichtige Maßnahme | x |
| öffentlicher Bauherr | x |
| Flachdach | x |



Maßnahmen:

Die vier baufälligen Bestandsgaragen wurden unter Berücksichtigung des umfangreichen Baumbestandes abgebrochen, Dabei wurden die angrenzenden Wasch- & Müllhäuser erhalten. Die bestehenden Feuerwehru-fahrten der gesamten Wohnanlage werden während der Bauzeit aufrecht erhalten > Verbaumaßnahmen zur Sicherung.

Am Ort der vier ehemaligen Garagen werden ca. 60 Aussenstellplätze und in zwei Höfen je eine neue Tiefgarage gebaut. Die Bereiche über den neuen Tiefgaragen werden als Grünflächen wieder hergerichtet.



Grundriss