

Energetische Modernisierung in 4 Bauabschnitten, Wohnanlage Max II

- 1. BA: Schachenmeierstraße 30-66
- 2. BA: Hilblestraße 21-45 , Pfänderstraße 29-37
- 3. BA: Pfänderstraße 2+4, Heldstraße 1-21, Funkerstraße 5-15
- 4. BA: Schachenmeierstr. 2 & 6 – 28, Pfänderstr. 21 - 27

Bauherr: GEWOFAG Wohnen GmbH
 Kirchseeoner Straße 3
 81669 München

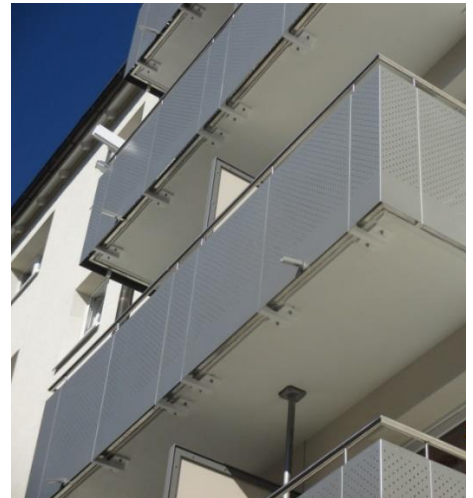
Leistungsphasen: 3,5,6,8, zusätzl.1-4 im 3.BA
 Bauzeit: 1. BA Jan. 14 – Dez. 14
 2. BA Jan. 15 – Dez. 15
 3. BA Jan. 16 – Dez. 16
 4. BA Dez 17 – Apr. 19

Wohneinheiten: 1014 WE +10 Gewerbe
 1. Bauabschnitt 270 WE
 2. Bauabschnitt 300 WE
 3. Bauabschnitt 240 WE
 4. Bauabschnitt 204 WE

Wohn-/Nutzfläche: ca 52.000m²
 BGF: ca. 28.000m²
 Baukosten: 21,5 Mio €
 Projektleiter: B. Hechenbichler
 Mitarbeiter: C. Wuthe, A. Rauner, O. Frede,
 C. Lamprecht, V. Weltrich-Zimmermann



Art der Nutzung/ Tätigkeit/ Maßnahme	
Wohngebäude	x
Gutachten, Sanierungskonzept, Beratung	x
Planung	x
Ausschreibung	x
Bauleitung	x
Modernisierung /Sanierung/Umbau	x
Fassadensanierung	x
Fenstertausch	x
Brandschutzertüchtigung	x
Betoninstandsetzung	x
energetische Sanierung, ENEC	x



genehmigungspflichtige Maßnahme	x
öffentlich geförderte Maßnahme, KfW, FES	x
Vogelschutz/Artenschutzmaßnahmen	x
Arbeiten in bewohntem Zustand /laufenden Betrieb	x
öffentlicher Bauherr	x

- Vorab Sanierungskonzept mit Kostenberechnung über Gesamtwohngebiet mit 5 Bauabschnitten, ca. 1.000 Wohnungen
- Gutachten zur Verkehrssicherheit (QVS) mit Kostenberechnung in ca. 100 Treppenhäusern
- Energetische Sanierung zum KfW Effizienzhaus 100
- Fenstertausch und Fassadenmodernisierung im bewohnten Bestand, Sanierung der Balkone und Hauseingänge, Kellerdeckendämmung



