

## Energetische Modernisierung in 4 Bauabschnitten, Wohnanlage Max II

- 1. BA: Schachenmeierstraße 30-66
- 2. BA: Hilblestraße 21-45 , Pfänderstraße 29-37
- 3. BA: Pfänderstraße 2+4, Heldstraße 1-21, Funkerstraße 5-15
- 4. BA: Schachenmeierstr. 2 & 6 – 28, Pfänderstr. 21 - 27

Bauherr: GEWOFAG Wohnen GmbH  
 Kirchseeoner Straße 3  
 81669 München

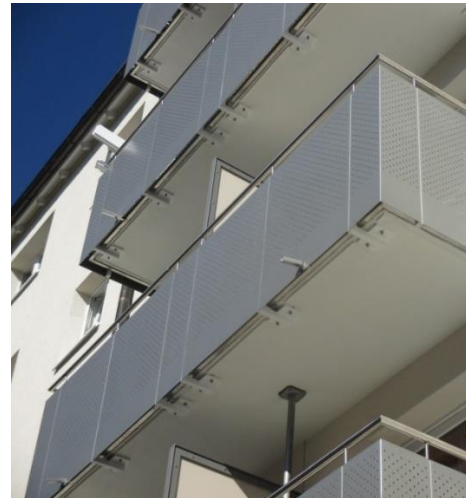
Leistungsphasen: 3,5-8, zusätzl. 4 im 3. BA  
 Bauzeit: 1. BA Jan. 14 – Dez. 14  
 2. BA Jan. 15 – Dez. 15  
 3. BA Jan. 16 – Dez. 16  
 4. BA Jan. 18 – Dez. 18

Wohneinheiten: 1016 WE +11 Gewerbe  
 1. Bauabschnitt 272 WE  
 2. Bauabschnitt 302 WE  
 3. Bauabschnitt 238 WE  
 4. Bauabschnitt 204 WE

Wohn-/Nutzfläche: ca 52.000m<sup>2</sup>  
 BGF: ca. 98.000m<sup>2</sup>  
 Baukosten: 24,8 Mio €  
 Projektleiter: B. Hechenbichler  
 Mitarbeiter: C. Wuthe, A. Rauner, O. Frede,  
 C. Lamprecht, V. Weltrich-Zimmermann



Art der Nutzung/ Tätigkeit/ Maßnahme	
Wohngebäude	x
Gutachten, Sanierungskonzept, Beratung	x
Planung	x
Ausschreibung	x
Bauleitung	x
Modernisierung /Sanierung/Umbau	x
Fassadensanierung	x
Fenstertausch	x
Brandschutzertüchtigung	x
Betoninstandsetzung	x
energetische Sanierung, ENEC	x



genehmigungspflichtige Maßnahme	X 3. BA
öffentlich geförderte Maßnahme, KfW, FES	X
Vogelschutz/Artenschutzmaßnahmen	X
Arbeiten in bewohntem Zustand /laufenden Betrieb	X
öffentlicher Bauherr	X

- Vorab Sanierungskonzept mit Kostenberechnung über Gesamtwohngebiet mit 5 Bauabschnitten, ca. 1.000 Wohnungen
- Gutachten zur Verkehrssicherheit (QVS) mit Kostenberechnung in ca. 100 Treppenhäusern
- Energetische Sanierung zum KfW Effizienzhaus 100
- Fenstertausch und Fassadenmodernisierung im bewohnten Bestand, Sanierung der Balkone und Hauseingänge, Kellerdeckendämmung



